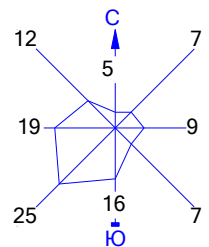


Город : 023 Акмолинская область  
 Объект : 0066 АО "Altyntau Kokshetau" 2027 норм Вар.№ 3  
 ПК ЭРА v3.0, Модель: МРК-2014  
 0121 Железо сульфат (в пересчете на железо) (275)



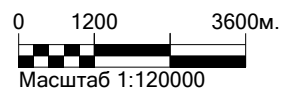
Условные обозначения:

- Жилые зоны, группа N 01
- Территория предприятия
- Санитарно-защитные зоны, группа N 01
- \* Максим. значение концентрации
- Расч. прямоугольник N 01

Изолинии в долях ПДК

- 0.022 ПДК
- 0.044 ПДК

Макс концентрация 0.0447231 ПДК достигается в точке  $x = -3976$   $y = 6066$   
 При опасном направлении  $285^\circ$  и опасной скорости ветра 0.69 м/с  
 Расчетный прямоугольник № 1, ширина 20000 м, высота 15000 м,  
 шаг расчетной сетки 250 м, количество расчетных точек  $81 \times 61$   
 Расчет на существующее положение.

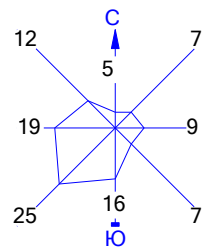


Город : 023 Акмолинская область

Объект : 0066 АО "Altyntau Kokshetau" 2027 норм Вар.№ 3

ПК ЭРА v3.0, Модель: МРК-2014

0123 Железо (II, III) оксиды (в пересчете на железо) (диЖелезо триоксид, Железа оксид) (274)



Условные обозначения:

- Жилые зоны, группа N 01
- Территория предприятия
- Санитарно-защитные зоны, группа N 01
- ↑ Максим. значение концентрации
- Расч. прямоугольник N 01

Изолинии в долях ПДК

- 0.050 ПДК
- 0.100 ПДК
- 0.164 ПДК
- 0.327 ПДК
- 0.490 ПДК
- 0.588 ПДК

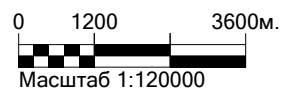
Макс концентрация 0.6534739 ПДК достигается в точке  $x = -3726$   $y = 6066$

При опасном направлении 229° и опасной скорости ветра 4.75 м/с

Расчетный прямоугольник № 1, ширина 20000 м, высота 15000 м,

шаг расчетной сетки 250 м, количество расчетных точек 81\*61

Расчёт на существующее положение.



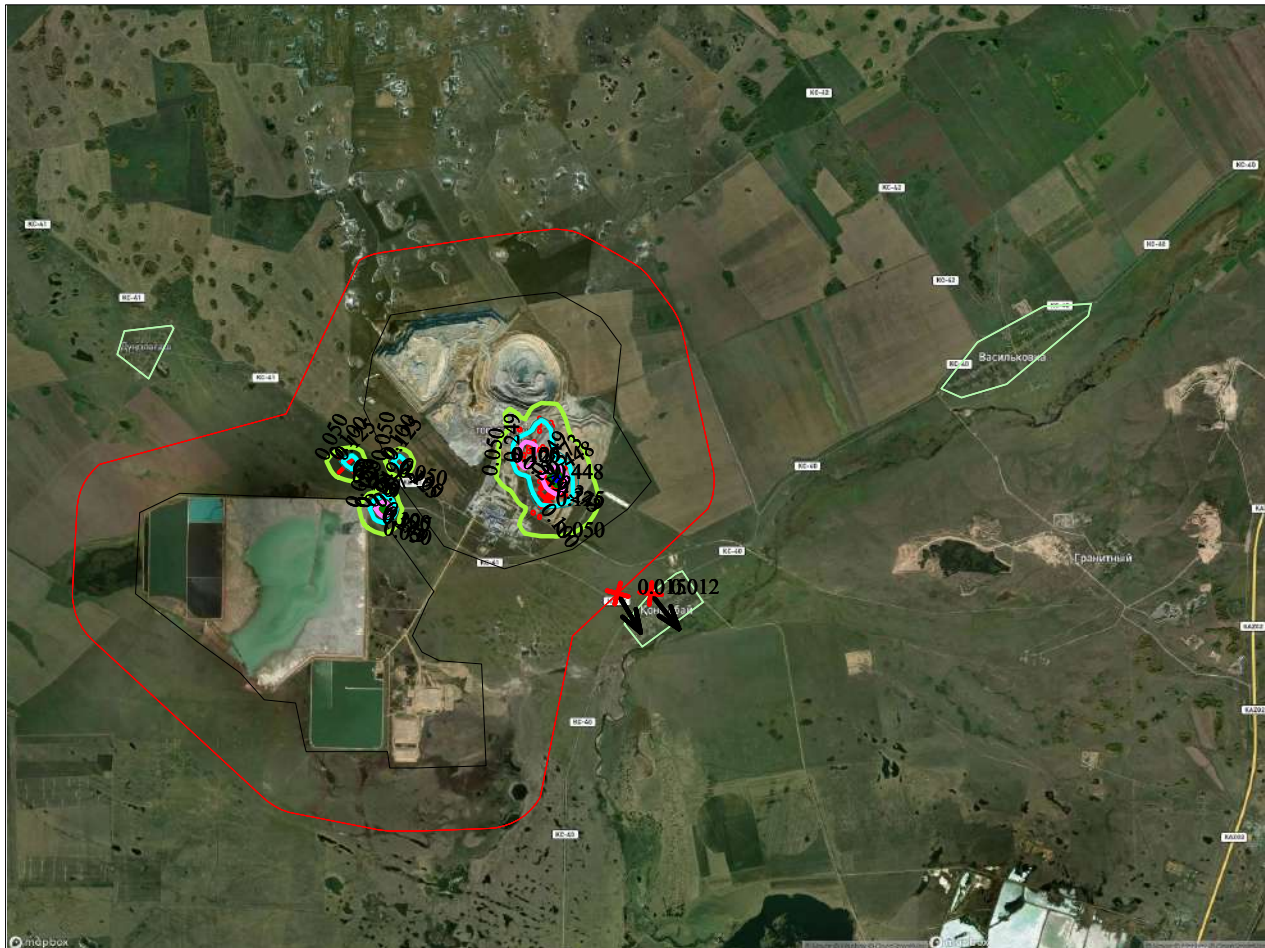
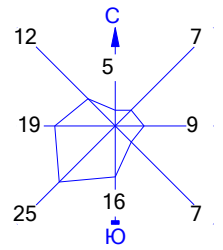


Город : 023 Акмолинская область

Объект : 0066 АО "Altyntau Kokshetau" 2027 норм Вар.№ 3

ПК ЭРА v3.0, Модель: МРК-2014

0143 Марганец и его соединения (в пересчете на марганца (IV) оксид) (327)



Условные обозначения:

- Жилые зоны, группа N 01
- Территория предприятия
- Санитарно-защитные зоны, группа N 01
- Максим. значение концентрации
- Расч. прямоугольник N 01

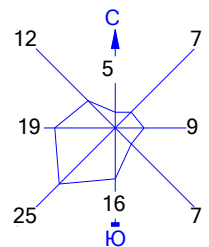
Изолинии в долях ПДК

- 0.050 ПДК
- 0.100 ПДК
- 0.125 ПДК
- 0.249 ПДК
- 0.373 ПДК
- 0.448 ПДК

Макс концентрация 0.4973801 ПДК достигается в точке  $x = -3726$   $y = 6066$   
При опасном направлении  $229^\circ$  и опасной скорости ветра 3.56 м/с  
Расчетный прямоугольник № 1, ширина 20000 м, высота 15000 м,  
шаг расчетной сетки 250 м, количество расчетных точек  $81 \times 61$   
Расчет на существующее положение.

0 1200 3600м.  
Масштаб 1:120000

Город : 023 Акмолинская область  
 Объект : 0066 АО "Altyntau Kokshetau" 2027 норм Вар.№ 3  
 ПК ЭРА v3.0, Модель: МРК-2014  
 0146 Медь (II) оксид (в пересчете на медь) (Медь оксид, Меди оксид) (329)



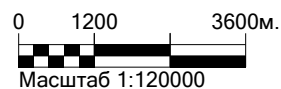
Условные обозначения:

- Жилые зоны, группа N 01
- Территория предприятия
- Санитарно-защитные зоны, группа N 01
- ↑ Максим. значение концентрации
- Расч. прямоугольник N 01

Изолинии в долях ПДК

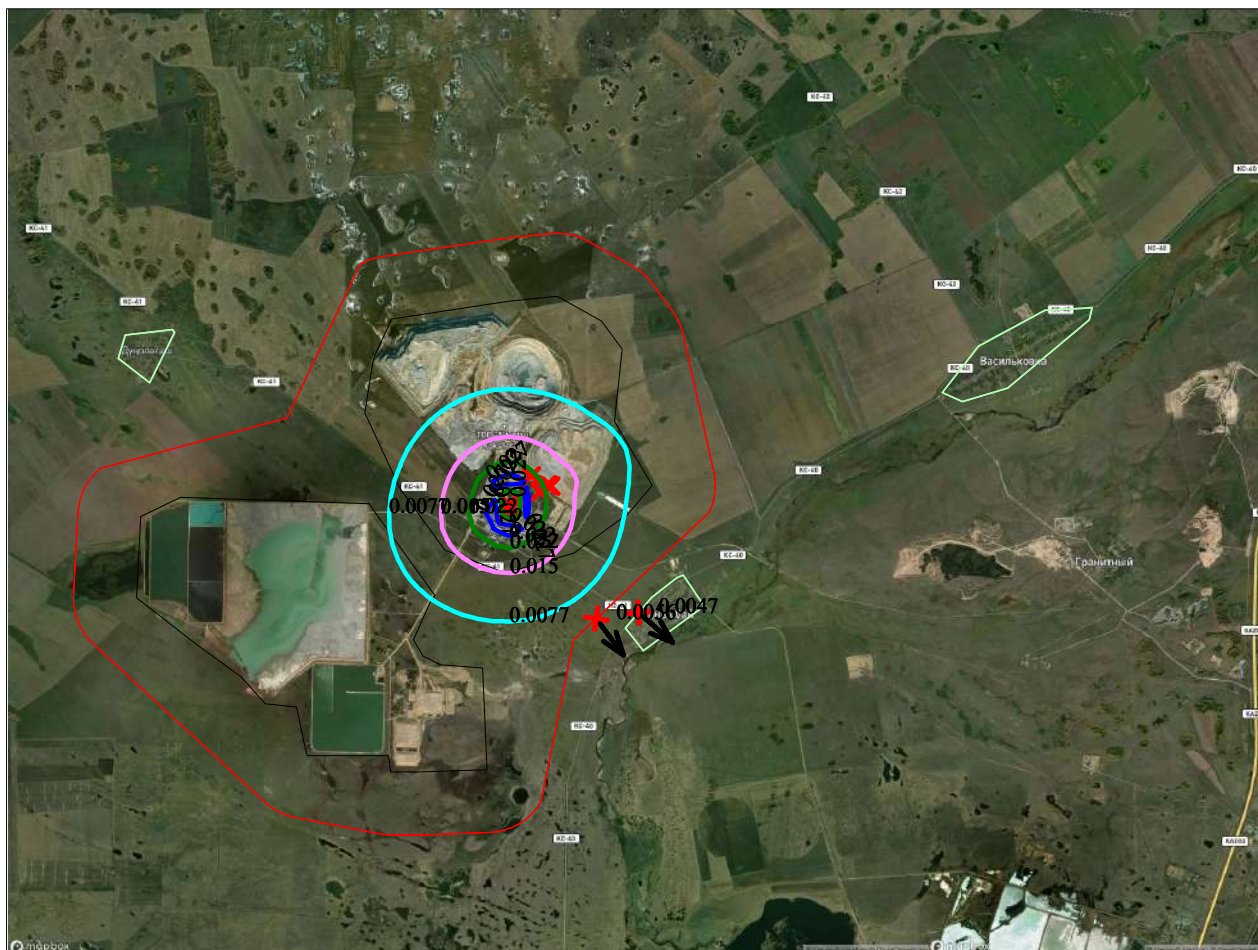
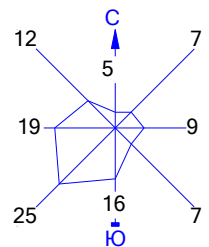
- 0.0080 ПДК
- 0.016 ПДК
- 0.024 ПДК
- 0.029 ПДК

Макс концентрация 0.0319746 ПДК достигается в точке  $x = -3726$   $y = 5816$   
 При опасном направлении  $353^\circ$  и опасной скорости ветра 0.5 м/с  
 Расчетный прямоугольник № 1, ширина 20000 м, высота 15000 м,  
 шаг расчетной сетки 250 м, количество расчетных точек  $81 \times 61$   
 Расчет на существующее положение.





Город : 023 Акмолинская область  
 Объект : 0066 АО "Altyntau Kokshetau" 2027 норм Вар.№ 3  
 ПК ЭРА v3.0, Модель: МРК-2014  
 0150 Натрий гидроксид (Натр едкий, Сода каустическая) (876\*)



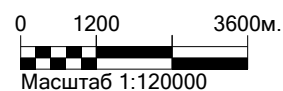
Условные обозначения:

- Жилые зоны, группа N 01
- Территория предприятия
- Санитарно-защитные зоны, группа N 01
- ↑ Максим. значение концентрации
- Расч. прямоугольник N 01

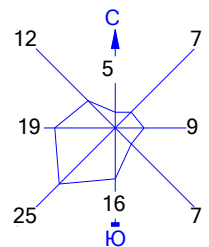
Изолинии в долях ПДК

- 0.0077 ПДК
- 0.015 ПДК
- 0.022 ПДК
- 0.027 ПДК

Макс концентрация 0.029789 ПДК достигается в точке  $x = -4476$   $y = 6066$   
 При опасном направлении  $184^\circ$  и опасной скорости ветра 4.48 м/с  
 Расчетный прямоугольник № 1, ширина 20000 м, высота 15000 м,  
 шаг расчетной сетки 250 м, количество расчетных точек  $81 \times 61$   
 Расчет на существующее положение.



Город : 023 Акмолинская область  
 Объект : 0066 АО "Altyntau Kokshetau" 2027 норм Вар.№ 3  
 ПК ЭРА v3.0, Модель: МРК-2014  
 0155 диНатрий карбонат (Сода кальцинированная, Натрий карбонат) (408)



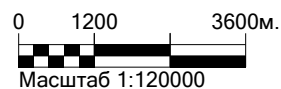
Условные обозначения:

- Жилые зоны, группа N 01
- Территория предприятия
- Санитарно-защитные зоны, группа N 01
- ✕ Максим. значение концентрации
- Расч. прямоугольник N 01

Изолинии в долях ПДК

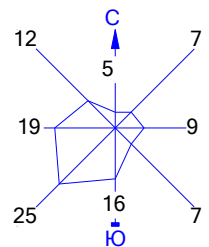
- 0.027 ПДК
- 0.050 ПДК
- 0.053 ПДК
- 0.080 ПДК
- 0.096 ПДК
- 0.100 ПДК

Макс концентрация 0.106135 ПДК достигается в точке  $x = -4476$   $y = 6066$   
 При опасном направлении  $200^\circ$  и опасной скорости ветра 1.66 м/с  
 Расчетный прямоугольник № 1, ширина 20000 м, высота 15000 м,  
 шаг расчетной сетки 250 м, количество расчетных точек  $81 \times 61$   
 Расчет на существующее положение.





Город : 023 Акмолинская область  
 Объект : 0066 АО "Altyntau Kokshetau" 2027 норм Вар.№ 3  
 ПК ЭРА v3.0, Модель: МРК-2014  
 0164 Никель оксид (в пересчете на никель) (420)



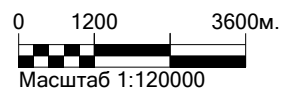
Условные обозначения:

- Жилые зоны, группа N 01
- Территория предприятия
- Санитарно-защитные зоны, группа N 01
- ↑ Максим. значение концентрации
- Расч. прямоугольник N 01

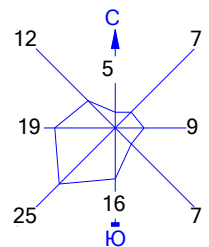
Изолинии в долях ПДК

- 0.019 ПДК
- 0.038 ПДК
- 0.050 ПДК
- 0.057 ПДК
- 0.068 ПДК

Макс концентрация 0.0756337 ПДК достигается в точке  $x = -3726$   $y = 5816$   
 При опасном направлении  $347^\circ$  и опасной скорости ветра 0.55 м/с  
 Расчетный прямоугольник № 1, ширина 20000 м, высота 15000 м,  
 шаг расчетной сетки 250 м, количество расчетных точек  $81 \times 61$   
 Расчет на существующее положение.



Город : 023 Акмолинская область  
 Объект : 0066 АО "Altyntau Kokshetau" 2027 норм Вар.№ 3  
 ПК ЭРА v3.0, Модель: МРК-2014  
 0184 Свинец и его неорганические соединения /в пересчете на свинец/ (513)



Условные обозначения:

- Жилые зоны, группа N 01
- Территория предприятия
- Санитарно-защитные зоны, группа N 01
- ↑ Максим. значение концентрации
- Расч. прямоугольник N 01

Изолинии в долях ПДК

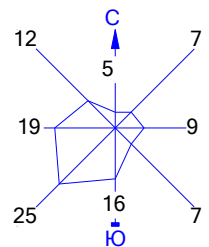
- 0.050 ПДК
- 0.100 ПДК
- 1.0 ПДК
- 11.129 ПДК
- 22.237 ПДК
- 33.345 ПДК
- 40.010 ПДК

Макс концентрация 44.4535828 ПДК достигается в точке  $x = -4476$   $y = 5566$   
 При опасном направлении 200° и опасной скорости ветра 1.69 м/с  
 Расчетный прямоугольник № 1, ширина 20000 м, высота 15000 м,  
 шаг расчетной сетки 250 м, количество расчетных точек 81\*61  
 Расчет на существующее положение.

0 1200 3600м.  
  
 Масштаб 1:120000



Город : 023 Акмолинская область  
 Объект : 0066 АО "Altyntau Kokshetau" 2027 норм Вар.№ 3  
 ПК ЭРА v3.0, Модель: МРК-2014  
 0203 Хром /в пересчете на хром (VI) оксид/ (Хром шестивалентный) (647)



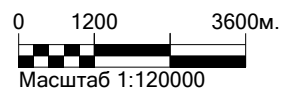
Условные обозначения:

- Жилые зоны, группа N 01
- Территория предприятия
- Санитарно-защитные зоны, группа N 01
- ↑ Максим. значение концентрации
- Расч. прямоугольник N 01

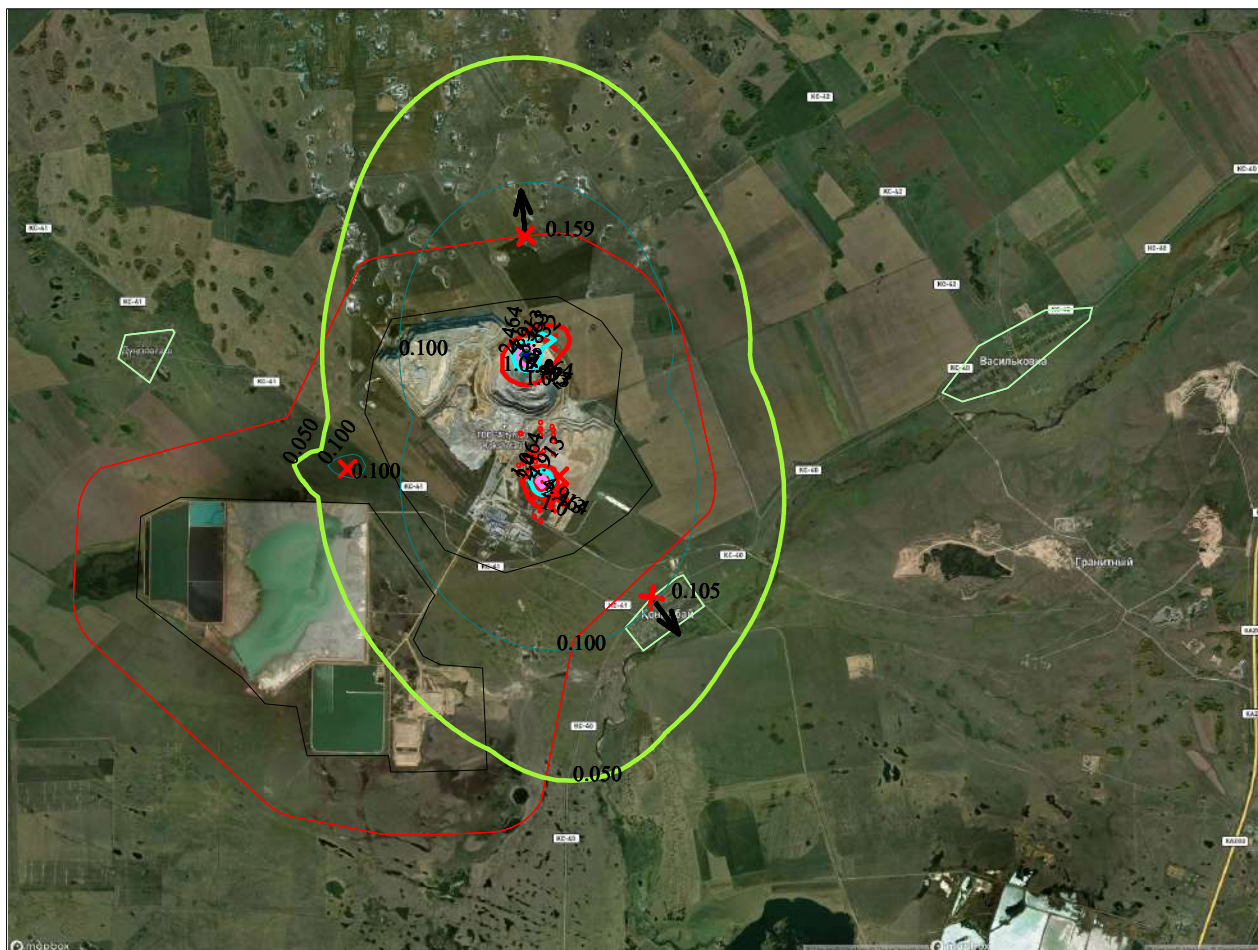
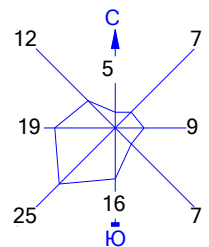
Изолинии в долях ПДК

- 0.0065 ПДК
- 0.013 ПДК
- 0.020 ПДК
- 0.023 ПДК

Макс концентрация 0.0260999 ПДК достигается в точке  $x = -3726$   $y = 5816$   
 При опасном направлении  $12^\circ$  и опасной скорости ветра 0.6 м/с  
 Расчетный прямоугольник № 1, ширина 20000 м, высота 15000 м,  
 шаг расчетной сетки 250 м, количество расчетных точек  $81 \times 61$   
 Расчет на существующее положение.



Город : 023 Акмолинская область  
 Объект : 0066 АО "Altyntau Kokshetau" 2027 норм Вар.№ 3  
 ПК ЭРА v3.0, Модель: МРК-2014  
 0301 Азота (IV) диоксид (Азота диоксид) (4)



#### Условные обозначения:

- Жилые зоны, группа N 01
- Территория предприятия
- Санитарно-защитные зоны, группа N 01
- ↑ Максим. значение концентрации
- Расч. прямоугольник N 01

#### Изолинии в долях ПДК

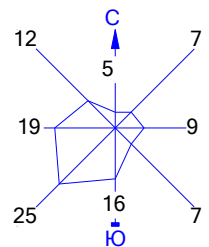
- 0.050 ПДК
- 0.100 ПДК
- 1.0 ПДК
- 2.464 ПДК
- 4.913 ПДК
- 7.363 ПДК

Макс концентрация 9.8116837 ПДК достигается в точке  $x = -4226$ ,  $y = 8068$   
 При опасном направлении 159° и опасной скорости ветра 0.75 м/с  
 Расчетный прямоугольник № 1, ширина 20000 м, высота 15000 м,  
 шаг расчетной сетки 250 м, количество расчетных точек 81\*61  
 Расчет на существующее положение.

0 1200 3600м.  
 Масштаб 1:120000



Город : 023 Акмолинская область  
 Объект : 0066 АО "Altyntau Kokshetau" 2027 норм Вар.№ 3  
 ПК ЭРА v3.0, Модель: МРК-2014  
 0304 Азот (II) оксид (Азота оксид) (6)



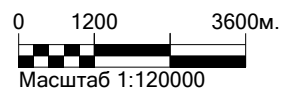
Условные обозначения:

- Жилые зоны, группа N 01
- Территория предприятия
- Санитарно-защитные зоны, группа N 01
- ↑ Максим. значение концентрации
- Расч. прямоугольник N 01

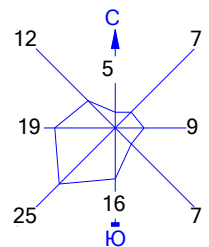
Изолинии в долях ПДК

- 0.050 ПДК
- 0.100 ПДК
- 0.200 ПДК
- 0.399 ПДК
- 0.598 ПДК
- 0.718 ПДК

Макс концентрация 0.7971981 ПДК достигается в точке  $x = -4226$   $y = 8066$   
 При опасном направлении  $159^\circ$  и опасной скорости ветра 0.75 м/с  
 Расчетный прямоугольник № 1, ширина 20000 м, высота 15000 м,  
 шаг расчетной сетки 250 м, количество расчетных точек  $81 \times 61$   
 Расчет на существующее положение.



Город : 023 Акмолинская область  
 Объект : 0066 АО "Altyntau Kokshetau" 2027 норм Вар.№ 3  
 ПК ЭРА v3.0, Модель: МРК-2014  
 0316 Гидрохлорид (Соляная кислота, Водород хлорид) (163)



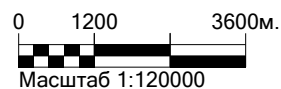
Условные обозначения:

- Жилые зоны, группа N 01
- Территория предприятия
- Санитарно-защитные зоны, группа N 01
- ↑ Максим. значение концентрации
- Расч. прямоугольник N 01

Изолинии в долях ПДК

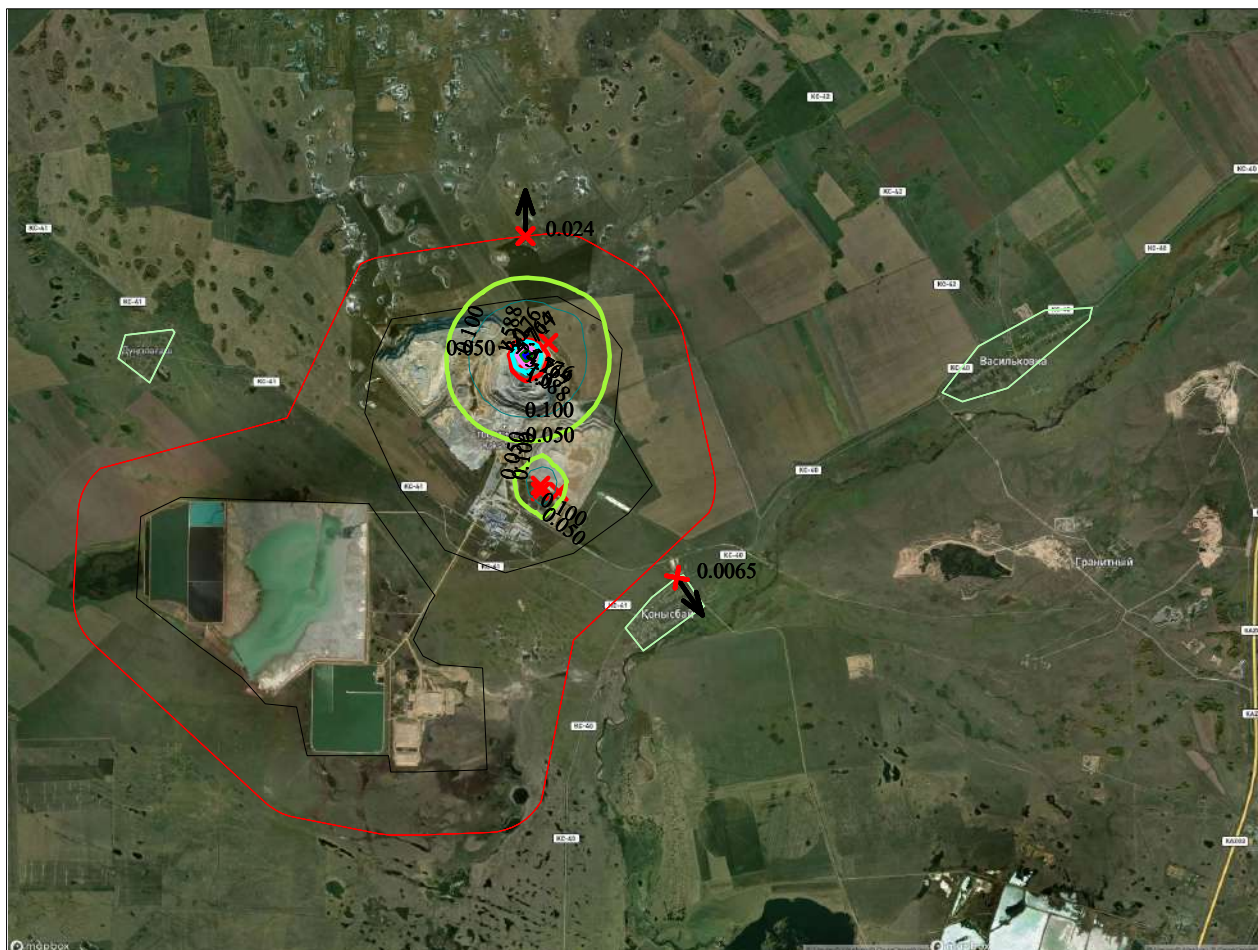
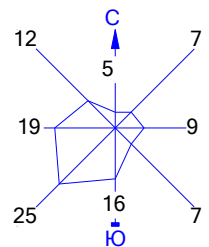
- 0.050 ПДК
- 0.071 ПДК
- 0.100 ПДК
- 0.141 ПДК
- 0.212 ПДК
- 0.254 ПДК

Макс концентрация 0.2821249 ПДК достигается в точке  $x = -2476$   $y = 5816$   
 При опасном направлении  $170^\circ$  и опасной скорости ветра 0.68 м/с  
 Расчетный прямоугольник № 1, ширина 20000 м, высота 15000 м,  
 шаг расчетной сетки 250 м, количество расчетных точек  $81 \times 61$   
 Расчет на существующее положение.





Город : 023 Акмолинская область  
 Объект : 0066 АО "Altyntau Kokshetau" 2027 норм Вар.№ 3  
 ПК ЭРА v3.0, Модель: МРК-2014  
 0328 Углерод (Сажа, Углерод черный) (583)



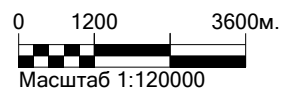
Условные обозначения:

- Жилые зоны, группа N 01
- Территория предприятия
- Санитарно-защитные зоны, группа N 01
- ↑ Максим. значение концентрации
- Расч. прямоугольник N 01

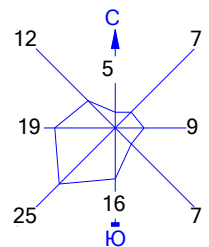
Изолинии в долях ПДК

- 0.050 ПДК
- 0.100 ПДК
- 1.0 ПДК
- 1.588 ПДК
- 3.176 ПДК
- 4.764 ПДК

Макс концентрация 6.3518596 ПДК достигается в точке  $x = -4226$   $y = 8069$  17 ПДК  
 При опасном направлении 158° и опасной скорости ветра 1.16 м/с  
 Расчетный прямоугольник № 1, ширина 20000 м, высота 15000 м,  
 шаг расчетной сетки 250 м, количество расчетных точек 81\*61  
 Расчет на существующее положение.



Город : 023 Акмолинская область  
 Объект : 0066 АО "Altyntau Kokshetau" 2027 норм Вар.№ 3  
 ПК ЭРА v3.0, Модель: МРК-2014  
 0330 Сера диоксид (Ангидрид сернистый, Сернистый газ, Сера (IV) оксид) (516)



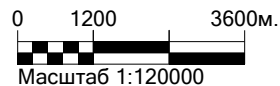
Условные обозначения:

- Жилые зоны, группа N 01
- Территория предприятия
- Санитарно-защитные зоны, группа N 01
- \* Максим. значение концентрации
- Расч. прямоугольник N 01

Изолинии в долях ПДК

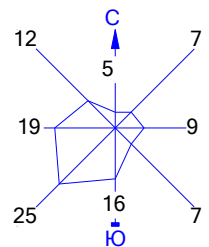
- 0.050 ПДК
- 0.100 ПДК
- 0.845 ПДК
- 1.0 ПДК
- 1.679 ПДК
- 2.514 ПДК

Макс концентрация 3.3486409 ПДК достигается в точке  $x = -4226$   $y = 8066$   
 При опасном направлении 159° и опасной скорости ветра 0.75 м/с  
 Расчетный прямоугольник № 1, ширина 20000 м, высота 15000 м,  
 шаг расчетной сетки 250 м, количество расчетных точек 81\*61  
 Расчет на существующее положение.





Город : 023 Акмолинская область  
 Объект : 0066 АО "Altyntau Kokshetau" 2027 норм Вар.№ 3  
 ПК ЭРА v3.0, Модель: МРК-2014  
 0333 Сероводород (Дигидросульфид) (518)



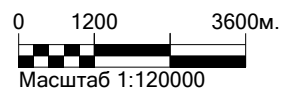
Условные обозначения:

- Жилые зоны, группа N 01
- Территория предприятия
- Санитарно-защитные зоны, группа N 01
- ✕ Максим. значение концентрации
- Расч. прямоугольник N 01

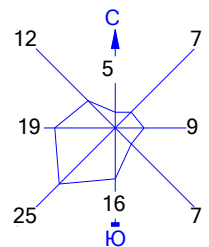
Изолинии в долях ПДК

- 0.050 ПДК
- 0.100 ПДК
- 1.0 ПДК
- 5.979 ПДК
- 11.938 ПДК
- 17.897 ПДК

Макс концентрация 23.8563728 ПДК достигается в точке  $x = -3726$   $y = 5211$  ПДК  
 При опасном направлении 338° и опасной скорости ветра 1.1 м/с  
 Расчетный прямоугольник № 1, ширина 20000 м, высота 15000 м,  
 шаг расчетной сетки 250 м, количество расчетных точек 81\*61  
 Расчет на существующее положение.



Город : 023 Акмолинская область  
 Объект : 0066 АО "Altyntau Kokshetau" 2027 норм Вар.№ 3  
 ПК ЭРА v3.0, Модель: МРК-2014  
 0337 Углерод оксид (Окись углерода, Угарный газ) (584)



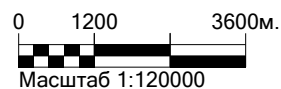
Условные обозначения:

- Жилые зоны, группа N 01
- Территория предприятия
- Санитарно-защитные зоны, группа N 01
- X Максим. значение концентрации
- Расч. прямоугольник N 01

Изолинии в долях ПДК

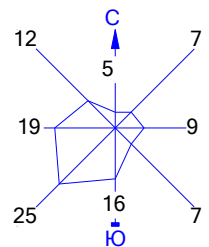
- 0.050 ПДК
- 0.100 ПДК
- 0.338 ПДК
- 0.674 ПДК
- 1.0 ПДК
- 1.010 ПДК

Макс концентрация 1.3459882 ПДК достигается в точке  $x = -4226$   $y = 8060$   
 При опасном направлении 159° и опасной скорости ветра 0.75 м/с  
 Расчетный прямоугольник № 1, ширина 20000 м, высота 15000 м,  
 шаг расчетной сетки 250 м, количество расчетных точек 81\*61  
 Расчет на существующее положение.





Город : 023 Акмолинская область  
 Объект : 0066 АО "Altyntau Kokshetau" 2027 норм Вар.№ 3  
 ПК ЭРА v3.0, Модель: МРК-2014  
 0342 Фтористые газообразные соединения /в пересчете на фтор/ (617)



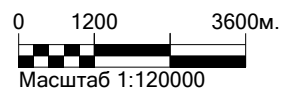
Условные обозначения:

- Жилые зоны, группа N 01
- Территория предприятия
- Санитарно-защитные зоны, группа N 01
- ↑ Максим. значение концентрации
- Расч. прямоугольник N 01

Изолинии в долях ПДК

- 0.015 ПДК
- 0.031 ПДК
- 0.046 ПДК
- 0.050 ПДК
- 0.055 ПДК

Макс концентрация 0.0606839 ПДК достигается в точке  $x = -3726$   $y = 6066$   
 При опасном направлении  $229^\circ$  и опасной скорости ветра 0.91 м/с  
 Расчетный прямоугольник № 1, ширина 20000 м, высота 15000 м,  
 шаг расчетной сетки 250 м, количество расчетных точек  $81 \times 61$   
 Расчет на существующее положение.

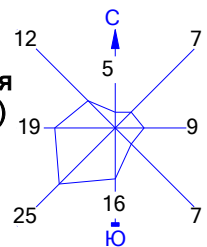


Город : 023 Акмолинская область

Объект : 0066 АО "Altyntau Kokshetau" 2027 норм Вар.№ 3

ПК ЭРА v3.0, Модель: МРК-2014

0344 Фториды неорганические плохо растворимые - (алюминия фторид, кальция фторид, натрия гексафторалюминат) (Фториды неорганические плохо растворимые /в пересчете на фтор/) (615)



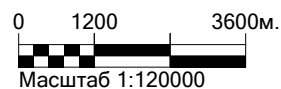
Условные обозначения:

- Жилые зоны, группа N 01
- Территория предприятия
- Санитарно-защитные зоны, группа N 01
- ★ Максим. значение концентрации
- Расч. прямоугольник N 01

Изолинии в долях ПДК

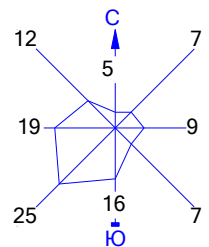
- 0.0088 ПДК
- 0.018 ПДК
- 0.026 ПДК
- 0.032 ПДК

Макс концентрация 0.0351926 ПДК достигается в точке  $x = -3976$   $y = 6816$   
При опасном направлении  $236^\circ$  и опасной скорости ветра 0.59 м/с  
Расчетный прямоугольник № 1, ширина 20000 м, высота 15000 м,  
шаг расчетной сетки 250 м, количество расчетных точек  $81 \times 61$   
Расчёт на существующее положение.





Город : 023 Акмолинская область  
 Объект : 0066 АО "Altyntau Kokshetau" 2027 норм Вар.№ 3  
 ПК ЭРА v3.0, Модель: МРК-2014  
 0415 Смесь углеводородов предельных C1-C5 (1502\*)



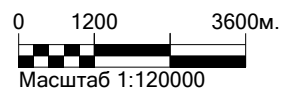
Условные обозначения:

- Жилые зоны, группа N 01
- Территория предприятия
- Санитарно-защитные зоны, группа N 01
- ↑ Максим. значение концентрации
- Расч. прямоугольник N 01

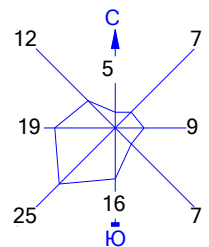
Изолинии в долях ПДК

- 0.050 ПДК
- 0.100 ПДК
- 0.208 ПДК
- 0.416 ПДК
- 0.623 ПДК
- 0.747 ПДК

Макс концентрация 0.8304291 ПДК достигается в точке  $x = -3726$   $y = 6066$   
 При опасном направлении  $31^\circ$  и опасной скорости ветра 1.12 м/с  
 Расчетный прямоугольник № 1, ширина 20000 м, высота 15000 м,  
 шаг расчетной сетки 250 м, количество расчетных точек  $81 \times 61$   
 Расчет на существующее положение.



Город : 023 Акмолинская область  
 Объект : 0066 АО "Altyntau Kokshetau" 2027 норм Вар.№ 3  
 ПК ЭРА v3.0, Модель: МРК-2014  
 0416 Смесь углеводородов предельных C6-C10 (1503\*)



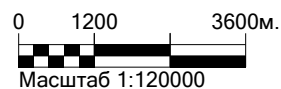
#### Условные обозначения:

- Жилые зоны, группа N 01
- Территория предприятия
- Санитарно-защитные зоны, группа N 01
- ↑ Максим. значение концентрации
- Расч. прямоугольник N 01

#### Изолинии в долях ПДК

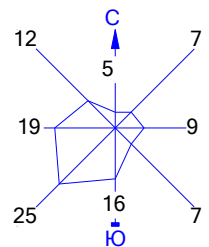
- 0.050 ПДК
- 0.084 ПДК
- 0.100 ПДК
- 0.169 ПДК
- 0.253 ПДК
- 0.303 ПДК

Макс концентрация 0.3370718 ПДК достигается в точке  $x = -3726$   $y = 6066$   
 При опасном направлении  $31^\circ$  и опасной скорости ветра 1.12 м/с  
 Расчетный прямоугольник № 1, ширина 20000 м, высота 15000 м,  
 шаг расчетной сетки 250 м, количество расчетных точек  $81 \times 61$   
 Расчет на существующее положение.





Город : 023 Акмолинская область  
 Объект : 0066 АО "Altyntau Kokshetau" 2027 норм Вар.№ 3  
 ПК ЭРА v3.0, Модель: МРК-2014  
 0501 Пентилены (амилены - смесь изомеров) (460)



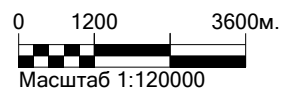
Условные обозначения:

- Жилые зоны, группа N 01
- Территория предприятия
- Санитарно-защитные зоны, группа N 01
- \* Максим. значение концентрации
- Расч. прямоугольник N 01

Изолинии в долях ПДК

- 0.050 ПДК
- 0.100 ПДК
- 0.230 ПДК
- 0.459 ПДК
- 0.688 ПДК
- 0.825 ПДК

Макс концентрация 0.9169528 ПДК достигается в точке  $x = -3726$   $y = 6066$   
 При опасном направлении  $31^\circ$  и опасной скорости ветра 1.12 м/с  
 Расчетный прямоугольник № 1, ширина 20000 м, высота 15000 м,  
 шаг расчетной сетки 250 м, количество расчетных точек  $81 \times 61$   
 Расчет на существующее положение.





Жилые зоны, группа N 01  
 Территория предприятия  
 Санитарно-защитные зоны, группа N 01  


1

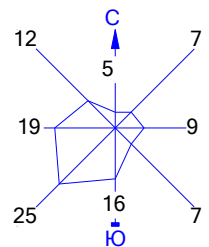
 Максим. значение концентрации  
 Расч. прямоугольник N 01

— 0.050 ПДК  
— 0.100 ПДК  
— 0.919 ПДК  
— 1.0 ПДК  
— 1.835 ПДК  
— 2.752 ПДК

0 1200 3600м.  
Масштаб 1:120000



Город : 023 Акмолинская область  
 Объект : 0066 АО "Altyntau Kokshetau" 2027 норм Вар.№ 3  
 ПК ЭРА v3.0, Модель: МРК-2014  
 0616 Диметилбензол (смесь о-, м-, п- изомеров) (203)



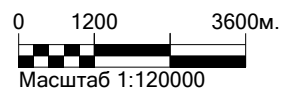
Условные обозначения:

- Жилые зоны, группа N 01
- Территория предприятия
- Санитарно-защитные зоны, группа N 01
- ↑ Максим. значение концентрации
- Расч. прямоугольник N 01

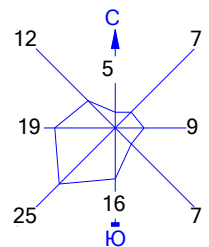
Изолинии в долях ПДК

- 0.050 ПДК
- 0.100 ПДК
- 0.103 ПДК
- 0.206 ПДК
- 0.310 ПДК
- 0.371 ПДК

Макс концентрация 0.4126287 ПДК достигается в точке  $x = -3726$   $y = 6066$   
 При опасном направлении  $31^\circ$  и опасной скорости ветра 1.12 м/с  
 Расчетный прямоугольник № 1, ширина 20000 м, высота 15000 м,  
 шаг расчетной сетки 250 м, количество расчетных точек  $81 \times 61$   
 Расчет на существующее положение.



Город : 023 Акмолинская область  
 Объект : 0066 АО "Altyntau Kokshetau" 2027 норм Вар.№ 3  
 ПК ЭРА v3.0, Модель: МРК-2014  
 0621 Метилбензол (349)



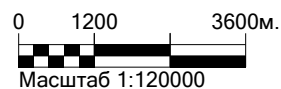
#### Условные обозначения:

- Жилые зоны, группа N 01
- Территория предприятия
- Санитарно-защитные зоны, группа N 01
- ★ Максим. значение концентрации
- Расч. прямоугольник N 01

#### Изолинии в долях ПДК

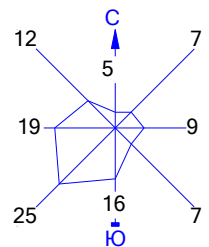
- 0.050 ПДК
- 0.100 ПДК
- 0.333 ПДК
- 0.665 ПДК
- 0.997 ПДК
- 1.0 ПДК

Макс концентрация 1.3295814 ПДК достигается в точке  $x = -3726$ ,  $y = 6069$   
 При опасном направлении  $31^\circ$  и опасной скорости ветра 1.12 м/с  
 Расчетный прямоугольник № 1, ширина 20000 м, высота 15000 м,  
 шаг расчетной сетки 250 м, количество расчетных точек  $81 \times 61$   
 Расчет на существующее положение.





Город : 023 Акмолинская область  
 Объект : 0066 АО "Altyntau Kokshetau" 2027 норм Вар.№ 3  
 ПК ЭРА v3.0, Модель: МРК-2014  
 0627 Этилбензол (675)



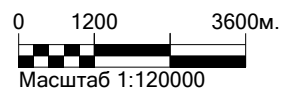
#### Условные обозначения:

- Жилые зоны, группа N 01
- Территория предприятия
- Санитарно-защитные зоны, группа N 01
- \* Максим. значение концентрации
- Расч. прямоугольник N 01

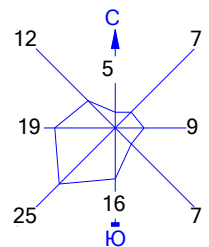
#### Изолинии в долях ПДК

- 0.050 ПДК
- 0.100 ПДК
- 0.345 ПДК
- 0.688 ПДК
- 1.0 ПДК
- 1.032 ПДК

Макс концентрация 1.3754293 ПДК достигается в точке  $x = -3726$ ,  $y = 6060$   
 При опасном направлении  $31^\circ$  и опасной скорости ветра 1.12 м/с  
 Расчетный прямоугольник № 1, ширина 20000 м, высота 15000 м,  
 шаг расчетной сетки 250 м, количество расчетных точек  $81 \times 61$   
 Расчет на существующее положение.



Город : 023 Акмолинская область  
 Объект : 0066 АО "Altyntau Kokshetau" 2027 норм Вар.№ 3  
 ПК ЭРА v3.0, Модель: МРК-2014  
 0703 Бенз/а/пирен (3,4-Бензпирен) (54)



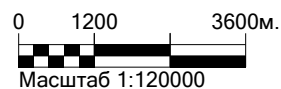
Условные обозначения:

- Жилые зоны, группа N 01
- Территория предприятия
- Санитарно-защитные зоны, группа N 01
- ↑ Максим. значение концентрации
- Расч. прямоугольник N 01

Изолинии в долях ПДК

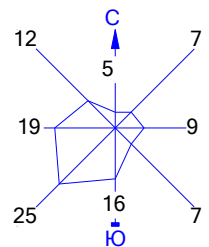
- 0.050 ПДК
- 0.100 ПДК
- 0.470 ПДК
- 0.939 ПДК
- 1.0 ПДК
- 1.408 ПДК

Макс концентрация 1.8777356 ПДК достигается в точке  $x = -4226$ ,  $y = 8066$  ПДК  
 При опасном направлении  $158^\circ$  и опасной скорости ветра 1.16 м/с  
 Расчетный прямоугольник № 1, ширина 20000 м, высота 15000 м,  
 шаг расчетной сетки 250 м, количество расчетных точек  $81 \times 61$   
 Расчет на существующее положение.





Город : 023 Акмолинская область  
 Объект : 0066 АО "Altyntau Kokshetau" 2027 норм Вар.№ 3  
 ПК ЭРА v3.0, Модель: МРК-2014  
 1325 Формальдегид (Метаналь) (609)



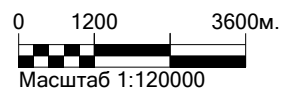
Условные обозначения:

- Жилые зоны, группа N 01
- Территория предприятия
- Санитарно-защитные зоны, группа N 01
- ↑ Максим. значение концентрации
- Расч. прямоугольник N 01

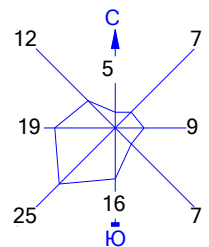
Изолинии в долях ПДК

- 0.050 ПДК
- 0.086 ПДК
- 0.100 ПДК
- 0.172 ПДК
- 0.258 ПДК
- 0.309 ПДК

Макс концентрация 0.3437347 ПДК достигается в точке  $x = -4226$   $y = 8066$   
 При опасном направлении  $159^\circ$  и опасной скорости ветра  $0.75$  м/с  
 Расчетный прямоугольник № 1, ширина  $20000$  м, высота  $15000$  м,  
 шаг расчетной сетки  $250$  м, количество расчетных точек  $81 \times 61$   
 Расчет на существующее положение.



Город : 023 Акмолинская область  
 Объект : 0066 АО "Altyntau Kokshetau" 2027 норм Вар.№ 3  
 ПК ЭРА v3.0, Модель: МРК-2014  
 2704 Бензин (нефтяной, малосернистый) /в пересчете на углерод/ (60)



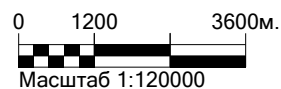
Условные обозначения:

- Жилые зоны, группа N 01
- Территория предприятия
- Санитарно-защитные зоны, группа N 01
- ↑ Максим. значение концентрации
- Расч. прямоугольник N 01

Изолинии в долях ПДК

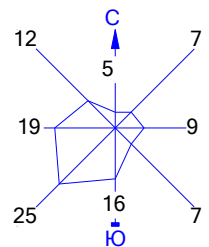
- 0.0034 ПДК
- 0.0067 ПДК
- 0.010 ПДК
- 0.012 ПДК

Макс концентрация 0.0134406 ПДК достигается в точке  $x = -3726$   $y = 5816$   
 При опасном направлении  $12^\circ$  и опасной скорости ветра 3.88 м/с  
 Расчетный прямоугольник № 1, ширина 20000 м, высота 15000 м,  
 шаг расчетной сетки 250 м, количество расчетных точек  $81 \times 61$   
 Расчет на существующее положение.





Город : 023 Акмолинская область  
 Объект : 0066 АО "Altyntau Kokshetau" 2027 норм Вар.№ 3  
 ПК ЭРА v3.0, Модель: МРК-2014  
 2732 Керосин (654\*)



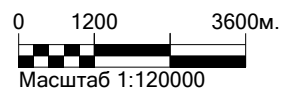
Условные обозначения:

- Жилые зоны, группа N 01
- Территория предприятия
- Санитарно-защитные зоны, группа N 01
- ↑ Максим. значение концентрации
- Расч. прямоугольник N 01

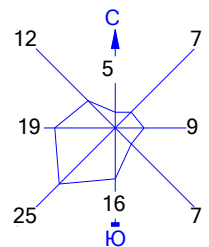
Изолинии в долях ПДК

- 0.050 ПДК
- 0.100 ПДК
- 0.320 ПДК
- 0.639 ПДК
- 0.958 ПДК
- 1.0 ПДК

Макс концентрация 1.2766397 ПДК достигается в точке  $x = -4226$ ,  $y = -8066$  1.49 ПДК  
 При опасном направлении 158° и опасной скорости ветра 0.76 м/с  
 Расчетный прямоугольник № 1, ширина 20000 м, высота 15000 м,  
 шаг расчетной сетки 250 м, количество расчетных точек 81\*61  
 Расчет на существующее положение.



Город : 023 Акмолинская область  
 Объект : 0066 АО "Altyntau Kokshetau" 2027 норм Вар.№ 3  
 ПК ЭРА v3.0, Модель: МРК-2014  
 2735 Масло минеральное нефтяное (веретенное, машинное, цилиндровое и др.) (716\*)



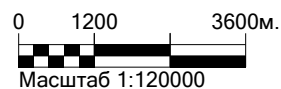
Условные обозначения:

- Жилые зоны, группа N 01
- Территория предприятия
- Санитарно-защитные зоны, группа N 01
- \* Максим. значение концентрации
- Расч. прямоугольник N 01

Изолинии в долях ПДК

- 0.050 ПДК
- 0.100 ПДК
- 0.235 ПДК
- 0.469 ПДК
- 0.703 ПДК
- 0.843 ПДК

Макс концентрация 0.9370287 ПДК достигается в точке  $x = -3726$   $y = 6066$   
 При опасном направлении  $159^\circ$  и опасной скорости ветра 2.79 м/с  
 Расчетный прямоугольник № 1, ширина 20000 м, высота 15000 м,  
 шаг расчетной сетки 250 м, количество расчетных точек  $81 \times 61$   
 Расчет на существующее положение.

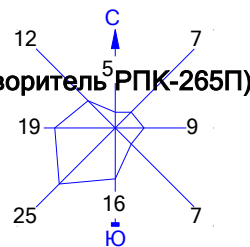




Объект : 0066 АО "Altyntau Kokshetau" 2027 норм Вap.№ 3

ПК ЭРА v3.0, Модель: МРК-2014

2754 Алканы C12-19 /в пересчете на C/ (Углеводороды предельные C12-C19 (в пересчете на C); Растворитель<sup>5</sup> РПК-265П)  
(10)



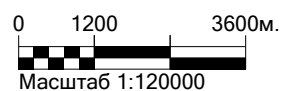
Условные обозначения:

- Жилые зоны, группа N 01  
Территория предприятия  
Санитарно-защитные зоны, группа N 01  
Максим. значение концентрации  
Расч. прямоугольник N 01

Изолинии в долях ПДК

- 0.050 ПДК  
— 0.100 ПДК  
— 0.395 ПДК  
— 0.788 ПДК  
— 1.0 ПДК  
— 1.181 ПДК

Макс концентрация 1.5747712 ПДК достигается в точке  $x = -3976$ ,  $y = 5810$  ПДК  
При опасном направлении 238° и опасной скорости ветра 0.7 м/с  
Расчетный прямоугольник № 1, ширина 20000 м, высота 15000 м,  
шаг расчетной сетки 250 м, количество расчетных точек 81\*61  
Расчёт на существующее положение.





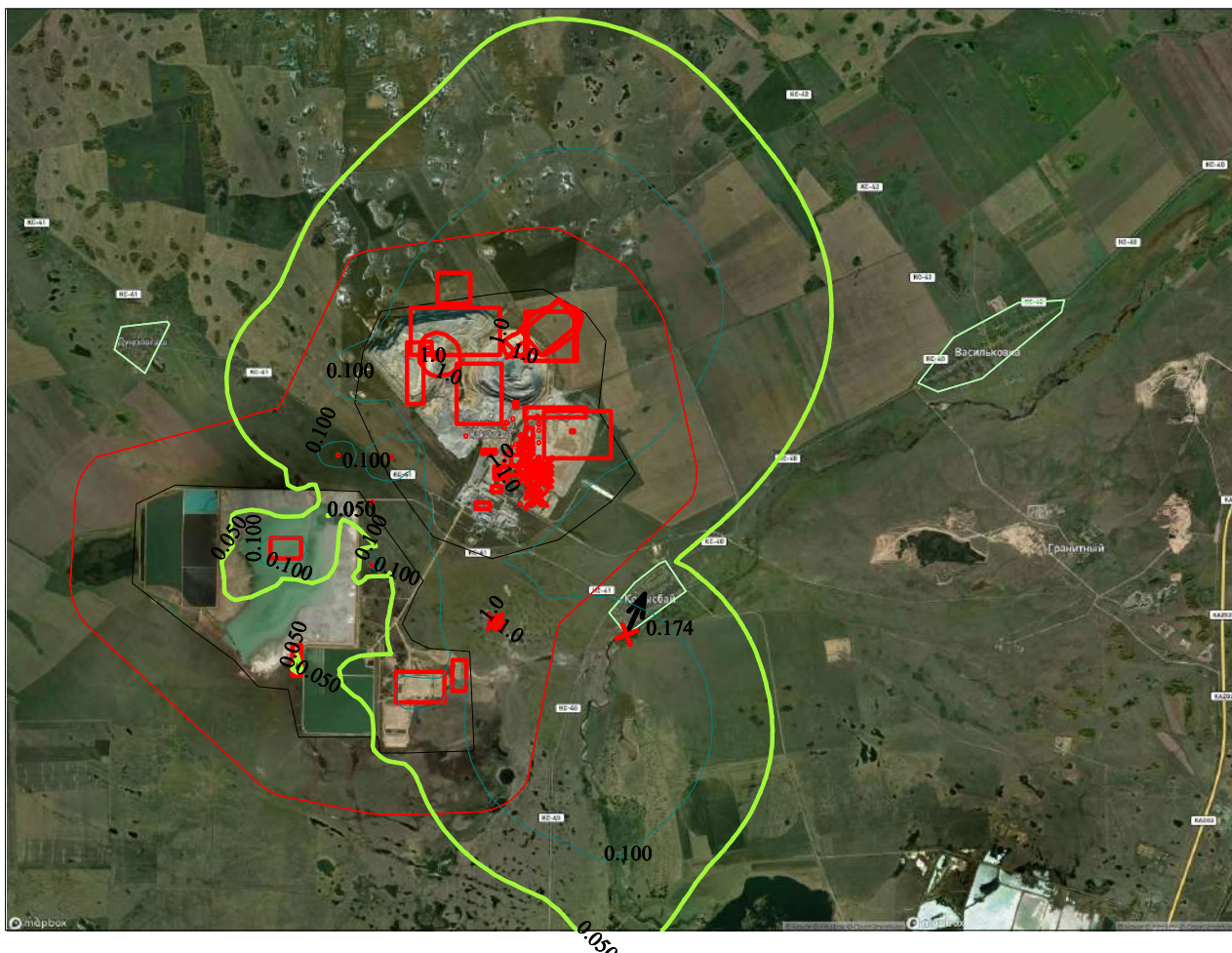
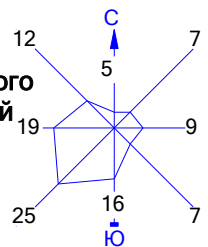
Изолинии в долях ПДК

- 0.050 ПДК  
— 0.100 ПДК  
— 0.649 ПДК  
— 1.0 ПДК  
— 1.298 ПДК  
— 1.946 ПДК

Масштаб 1:120000



Город : 023 Акмолинская область  
Объект : 0066 АО "Altyntau Kokshetau" 2027 норм Вар.№ 3  
ПК ЭРА v3.0, Модель: МРК-2014  
2908 Пыль неорганическая, содержащая двуокись кремния в %: 70-20 (шамот, цемент, пыль цементного производства - глина, глинистый сланец, доменный шлак, песок, клинкер, зола, кремнезем, зола углей казахстанских месторождений) (494)



- Условные обозначения:
- Жилые зоны, группа N 01

Территория предприятия

Санитарно-защитные зоны, группа N 01

Максим. значение концентрации

Расч. прямоугольник N 01
- Изолинии в долях ПДК

0.050 ПДК

0.100 ПДК

1.0 ПДК

6.230 ПДК

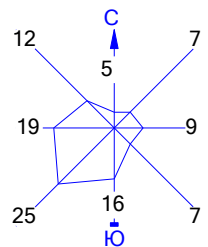
12.454 ПДК

18.677 ПДК

Макс концентрация 24.8997498 ПДК достигается в точке  $x = -2976$   $y = 2064$  2064 ПДК  
При опасном направлении 200° и опасной скорости ветра 0.83 м/с  
Расчетный прямоугольник № 1, ширина 20000 м, высота 15000 м,  
шаг расчетной сетки 250 м, количество расчетных точек 81\*61  
Расчёт на существующее положение.



Город : 023 Акмолинская область  
Объект : 0066 АО "Altyntau Kokshetau" 2027 норм Вар.№ 3  
ПК ЭРА v3.0, Модель: МРК-2014  
2930 Пыль абразивная (Корунд белый, Монокорунд) (1027\*)

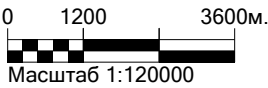


- Условные обозначения:

  - Жилые зоны, группа N 01
  - Территория предприятия
  - Санитарно-защитные зоны, группа N 01
  - Максим. значение концентрации
  - Расч. прямоугольник N 01
- Изолинии в долях ПДК

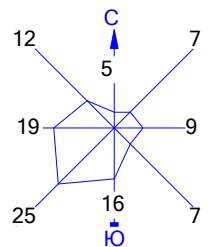
  - 0.050 ПДК
  - 0.100 ПДК
  - 0.127 ПДК
  - 0.254 ПДК
  - 0.380 ПДК
  - 0.457 ПДК

Макс концентрация 0.5072657 ПДК достигается в точке  $x = -3726$   $y = 5816$   
При опасном направлении 13° и опасной скорости ветра 11.41 м/с  
Расчетный прямоугольник № 1, ширина 20000 м, высота 15000 м,  
шаг расчетной сетки 250 м, количество расчетных точек 81\*61  
Расчёт на существующее положение.





Город : 023 Акмолинская область  
Объект : 0066 АО "Altyntau Kokshetau" 2027 норм Вар.№ 3  
ПК ЭРА v3.0, Модель: МРК-2014  
3130 диНатрий тетраборат декагидрат /в пересчете на бор/ (Бура, Тинкал) (887\*)

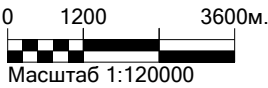


- Условные обозначения:

  - Жилые зоны, группа N 01
  - Территория предприятия
  - Санитарно-защитные зоны, группа N 01
  - Максим. значение концентрации
  - Расч. прямоугольник N 01
- Изолинии в долях ПДК

  - 0.050 ПДК
  - 0.080 ПДК
  - 0.100 ПДК
  - 0.159 ПДК
  - 0.239 ПДК
  - 0.286 ПДК

Макс концентрация 0.3182982 ПДК достигается в точке  $x = -4476$   $y = 6066$   
При опасном направлении  $200^\circ$  и опасной скорости ветра 1.66 м/с  
Расчетный прямоугольник № 1, ширина 20000 м, высота 15000 м,  
шаг расчетной сетки 250 м, количество расчетных точек  $81 \times 61$   
Расчёт на существующее положение.





Изолинии в долях ПДК

- 0.050 ПДК  
0.100 ПДК  
1.0 ПДК  
5.979 ПДК  
11.938 ПДК  
17.897 ПДК

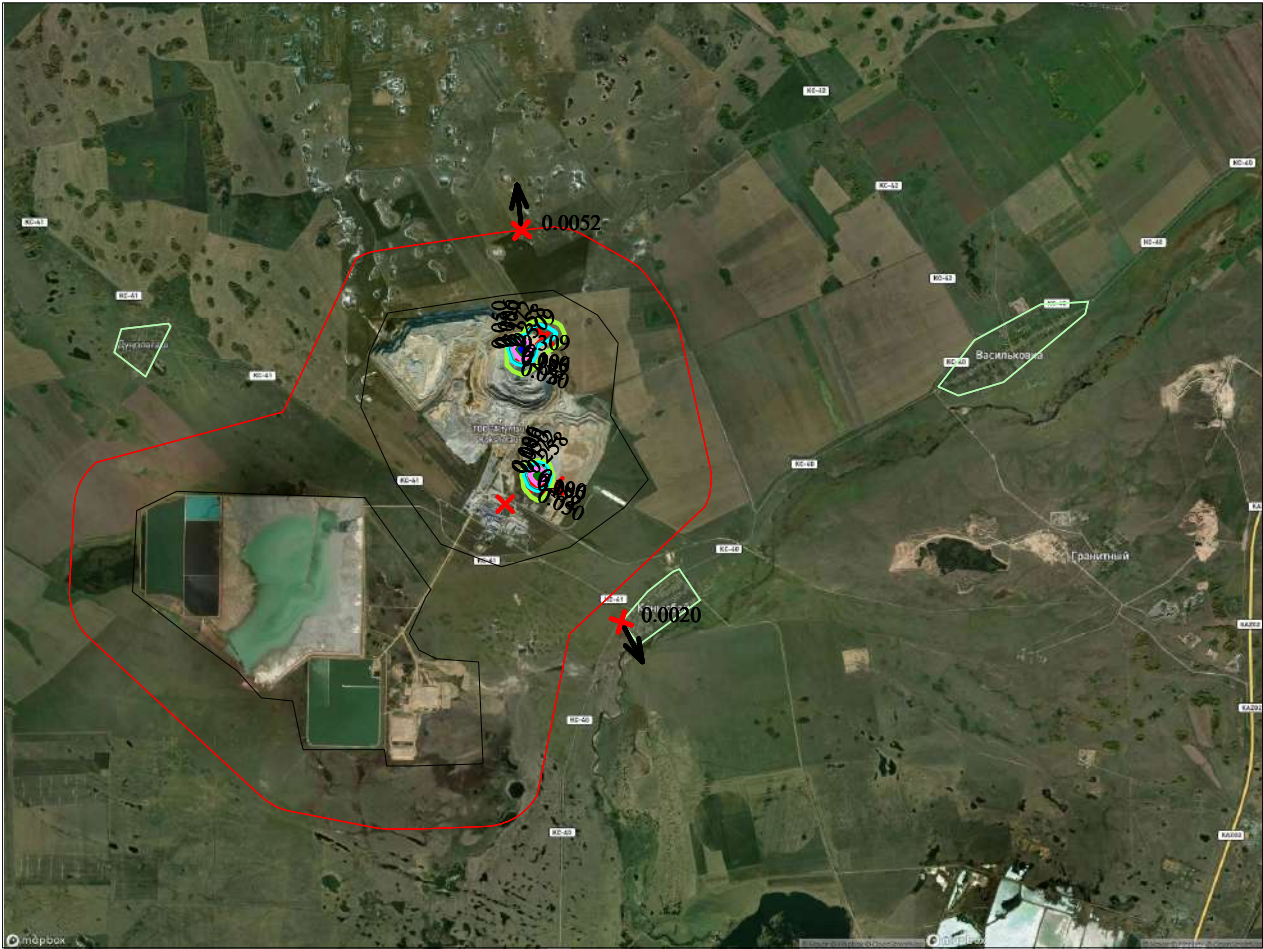
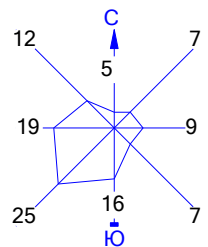




Изолинии в долях ПДК

- 0.050 ПДК  
— 0.100 ПДК  
— 1.0 ПДК  
— 5.980 ПДК  
— 11.939 ПДК  
— 17.899 ПДК

0 1200 3600м.  
Масштаб 1:120000



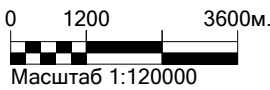
Условные обозначения:

- Жилые зоны, группа N 01
- Территория предприятия
- Санитарно-защитные зоны, группа N 01
- Максим. значение концентрации
- Расч. прямоугольник N 01

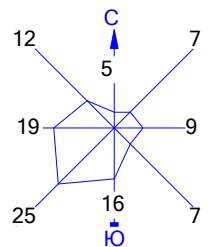
Изолинии в долях ПДК

- 0.050 ПДК
- 0.086 ПДК
- 0.100 ПДК
- 0.172 ПДК
- 0.258 ПДК
- 0.309 ПДК

Макс концентрация 0.343735 ПДК достигается в точке x= -4226 y= 8066  
При опасном направлении 159° и опасной скорости ветра 0.75 м/с  
Расчетный прямоугольник № 1, ширина 20000 м, высота 15000 м,  
шаг расчетной сетки 250 м, количество расчетных точек 81\*61  
Расчёт на существующее положение.







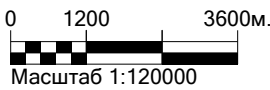
Условные обозначения:

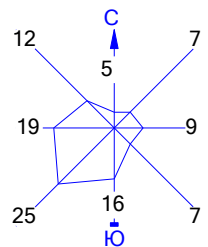
- Жилые зоны, группа N 01
- Территория предприятия
- Санитарно-защитные зоны, группа N 01
- Максим. значение концентрации
- Расч. прямоугольник N 01

Изолинии в долях ПДК

- 0.050 ПДК
- 0.100 ПДК
- 1.0 ПДК
- 3.308 ПДК
- 6.592 ПДК
- 9.876 ПДК

Макс концентрация 13.160326 ПДК достигается в точке  $x = -4226$ ,  $y = 8066.847$  ПДК  
При опасном направлении 159° и опасной скорости ветра 0.75 м/с  
Расчетный прямоугольник № 1, ширина 20000 м, высота 15000 м,  
шаг расчетной сетки 250 м, количество расчетных точек 81\*61  
Расчёт на существующее положение.





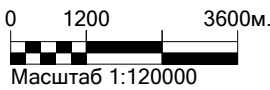
Условные обозначения:

- Жилые зоны, группа N 01
- Территория предприятия
- Санитарно-защитные зоны, группа N 01
- Максим. значение концентрации
- Расч. прямоугольник N 01

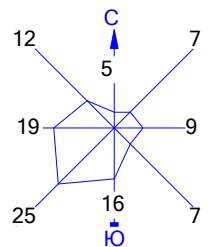
Изолинии в долях ПДК

- 0.050 ПДК
- 0.100 ПДК
- 0.125 ПДК
- 0.249 ПДК
- 0.373 ПДК
- 0.448 ПДК

Макс концентрация 0.4973801 ПДК достигается в точке  $x = -3726$   $y = 6066$   
При опасном направлении  $229^\circ$  и опасной скорости ветра 3.56 м/с  
Расчетный прямоугольник № 1, ширина 20000 м, высота 15000 м,  
шаг расчетной сетки 250 м, количество расчетных точек  $81 \times 61$   
Расчёт на существующее положение.





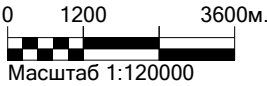


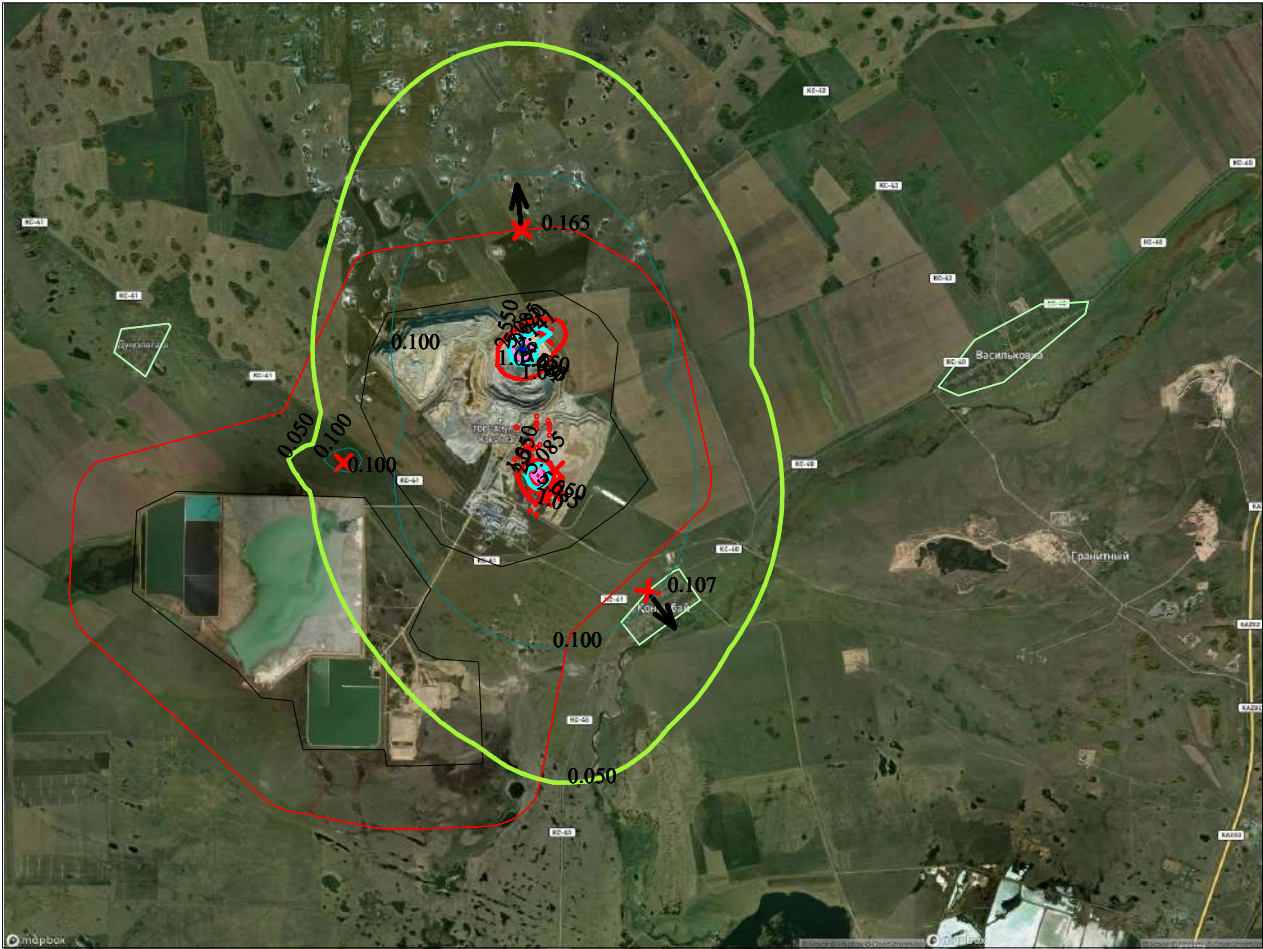
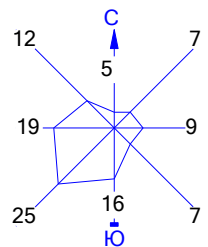
- Условные обозначения:

  - Жилые зоны, группа N 01
  - Территория предприятия
  - Санитарно-защитные зоны, группа N 01
  - Максим. значение концентрации
  - Расч. прямоугольник N 01
- Изолинии в долях ПДК

  - 0.050 ПДК
  - 0.100 ПДК
  - 0.845 ПДК
  - 1.0 ПДК
  - 1.679 ПДК
  - 2.514 ПДК
  - 3.348 ПДК

Макс концентрация 3.3486435 ПДК достигается в точке  $x = -4226$   $y = 8066$   
При опасном направлении 159° и опасной скорости ветра 0.75 м/с  
Расчетный прямоугольник № 1, ширина 20000 м, высота 15000 м,  
шаг расчетной сетки 250 м, количество расчетных точек 81\*61  
Расчёт на существующее положение.



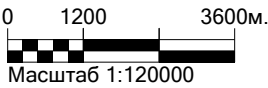


- Условные обозначения:

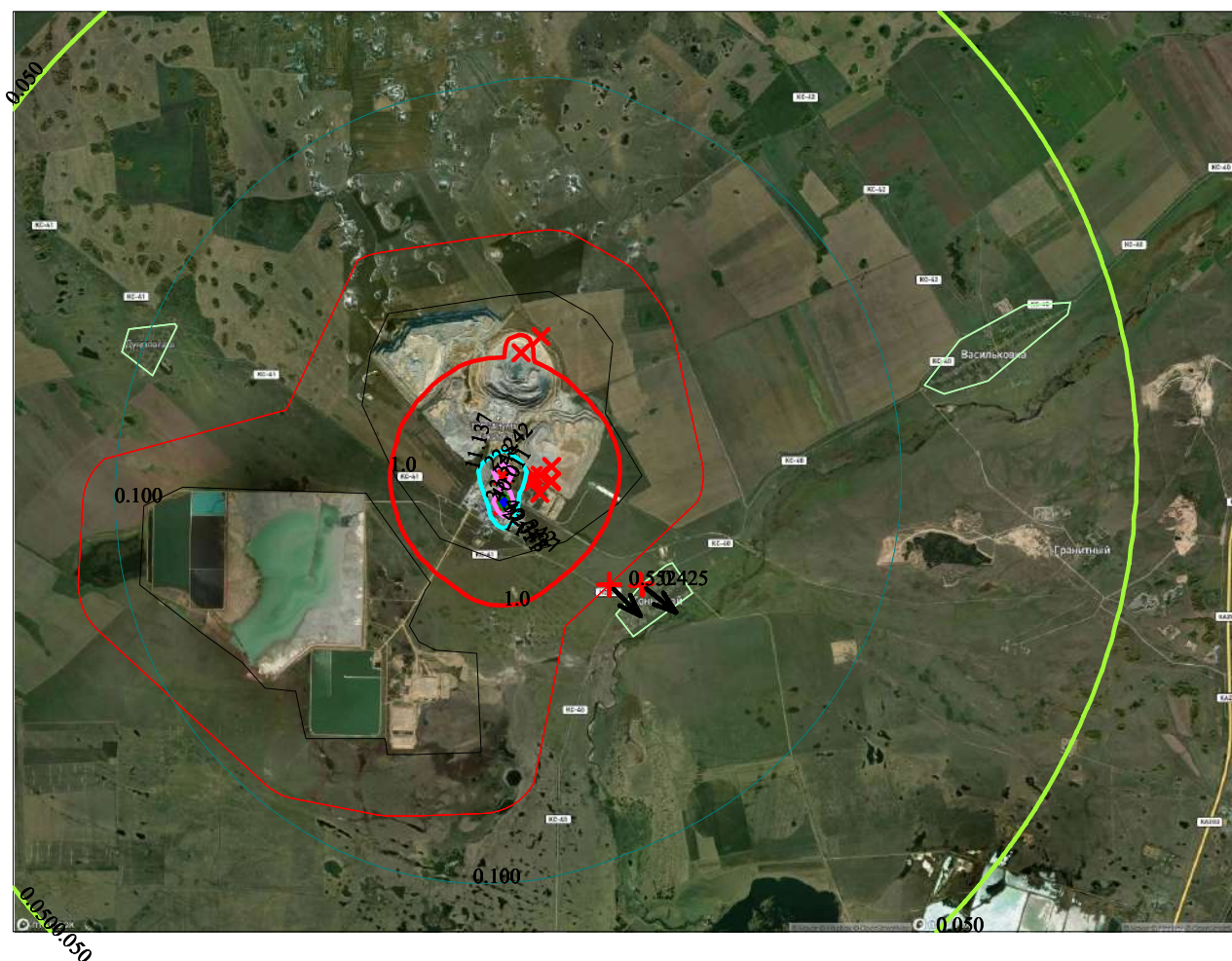
  - Жилые зоны, группа N 01
  - Территория предприятия
  - Санитарно-защитные зоны, группа N 01
  - Максим. значение концентрации
  - Расч. прямоугольник N 01
- Изолинии в долях ПДК

  - 0.050 ПДК
  - 0.100 ПДК
  - 1.0 ПДК
  - 2.550 ПДК
  - 5.085 ПДК
  - 7.620 ПДК

Макс концентрация 10.1554508 ПДК достигается в точке  $x = -4226$   $y = 8061$  ПДК  
При опасном направлении 159° и опасной скорости ветра 0.75 м/с  
Расчетный прямоугольник № 1, ширина 20000 м, высота 15000 м,  
шаг расчетной сетки 250 м, количество расчетных точек 81\*61  
Расчёт на существующее положение.

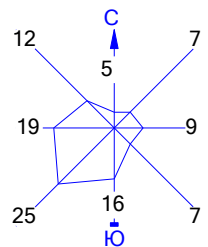






Изолинии в долях ПДК

- 0.050 ПДК  
— 0.100 ПДК  
— 1.0 ПДК  
— 11.137 ПДК  
— 22.242 ПДК  
— 33.348 ПДК

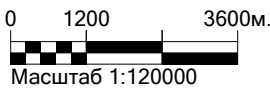


- Условные обозначения:

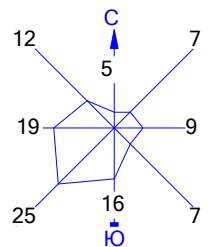
  - Жилые зоны, группа N 01
  - Территория предприятия
  - Санитарно-защитные зоны, группа N 01
  - Максим. значение концентрации
  - Расч. прямоугольник N 01
- Изолинии в долях ПДК

  - 0.050 ПДК
  - 0.100 ПДК
  - 1.0 ПДК
  - 5.980 ПДК
  - 11.939 ПДК
  - 17.899 ПДК
  - 23.858 ПДК
  - 21.475 ПДК

Макс концентрация 23.8586025 ПДК достигается в точке  $x = -3726$   $y = 5211$   
При опасном направлении 338° и опасной скорости ветра 1.1 м/с  
Расчетный прямоугольник № 1, ширина 20000 м, высота 15000 м,  
шаг расчетной сетки 250 м, количество расчетных точек 81\*61  
Расчёт на существующее положение.





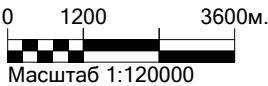


- Условные обозначения:

  - Жилые зоны, группа N 01
  - Территория предприятия
  - Санитарно-защитные зоны, группа N 01
  - Максим. значение концентрации
  - Расч. прямоугольник N 01
- Изолинии в долях ПДК

  - 0.050 ПДК
  - 0.100 ПДК
  - 0.846 ПДК
  - 1.0 ПДК
  - 1.682 ПДК
  - 2.517 ПДК

Макс концентрация 3.353066 ПДК достигается в точке  $x = -4226$ ,  $y = 8066$   
При опасном направлении 159° и опасной скорости ветра 0.75 м/с  
Расчетный прямоугольник № 1, ширина 20000 м, высота 15000 м,  
шаг расчетной сетки 250 м, количество расчетных точек 81\*61  
Расчёт на существующее положение.



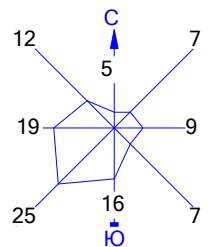


Изолинии в долях ПДК

- 0.050 ПДК  
— 0.100 ПДК  
— 0.845 ПДК  
— 1.0 ПДК  
— 1.679 ПДК  
— 2.514 ПДК

0 1200 3600м.  
Масштаб 1:120000



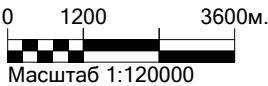


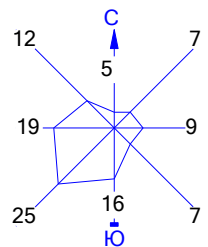
- Условные обозначения:

  - Жилые зоны, группа N 01
  - Территория предприятия
  - Санитарно-защитные зоны, группа N 01
  - Максим. значение концентрации
  - Расч. прямоугольник N 01
- Изолинии в долях ПДК

  - 0.050 ПДК
  - 0.100 ПДК
  - 1.0 ПДК
  - 5.992 ПДК
  - 11.955 ПДК
  - 17.918 ПДК

Макс концентрация 23.8810978 ПДК достигается в точке  $x = -3726$   $y = 521496$  ПДК  
При опасном направлении 338° и опасной скорости ветра 1.1 м/с  
Расчетный прямоугольник № 1, ширина 20000 м, высота 15000 м,  
шаг расчетной сетки 250 м, количество расчетных точек 81\*61  
Расчёт на существующее положение.



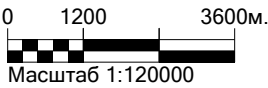


- Условные обозначения:

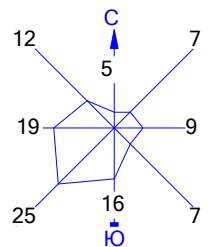
  - Жилые зоны, группа N 01
  - Территория предприятия
  - Санитарно-защитные зоны, группа N 01
  - Максим. значение концентрации
  - Расч. прямоугольник N 01
- Изолинии в долях ПДК

  - 0.050 ПДК
  - 0.071 ПДК
  - 0.100 ПДК
  - 0.141 ПДК
  - 0.212 ПДК
  - 0.254 ПДК

Макс концентрация 0.2821249 ПДК достигается в точке  $x = -2476$   $y = 5816$   
При опасном направлении  $170^\circ$  и опасной скорости ветра 0.68 м/с  
Расчетный прямоугольник № 1, ширина 20000 м, высота 15000 м,  
шаг расчетной сетки 250 м, количество расчетных точек  $81 \times 61$   
Расчёт на существующее положение.







- Условные обозначения:

  - Жилые зоны, группа N 01
  - Территория предприятия
  - Санитарно-защитные зоны, группа N 01
  - Максим. значение концентрации
  - Расч. прямоугольник N 01
- Изолинии в долях ПДК

  - 0.023 ПДК
  - 0.046 ПДК
  - 0.050 ПДК
  - 0.068 ПДК
  - 0.082 ПДК

Макс концентрация 0.0909666 ПДК достигается в точке  $x = -3976$   $y = 6816$   
При опасном направлении  $235^\circ$  и опасной скорости ветра 0.52 м/с  
Расчетный прямоугольник № 1, ширина 20000 м, высота 15000 м,  
шаг расчетной сетки 250 м, количество расчетных точек  $81 \times 61$   
Расчёт на существующее положение.

